

研华软件授权优势

您可靠的软件合作伙伴



物联网软件及云服务

- Windows IoT 操作系统
- Azure 云服务
- Microsoft 365 (协同办公)
- 统信UOS (国产操作系统)
- 银河麒麟 (国产操作系统)
- Ubuntu (Linux操作系统)
- Acronis (备份还原软件)
- Trellix (白名单)

Product Brochure Vol.2024.5

ADVANTECH iPlanet Online

研华嵌入式服务电话:400-001-9088

研华在全球开通免费服务专线,可提供高效、专业的客户咨询、产品选择、技术支持和定单处理服务。通过研华在线(AOnline)和网上商城,全球客户可享受研华多渠道服务所带来的便利,从而减少商业周转时间。

北京研华
北京市海淀区上地信息产业基地六街七号
T: 010-62984346 P.C.: 100085

上海研华
上海市静安区江场三路136号
T: 021-36321616 P.C.: 200436

深圳研华
深圳市南山区科技园南12路28号康佳研发大厦4层
T: 0755-82124222 P.C.: 518040

成都研华
成都市高新区天府大道中段800号 航兴国际广场2号楼1505室
T: 028-85450198 P.C.: 610041

重庆研华
重庆市渝北区杨柳路3号B座705室
T: 023-68618289 P.C.: 401121

长沙研华
湖南省长沙市芙蓉区五一大道318号佳兆业广场1903室
T: 0731-82294346 P.C.: 410007

福州研华
福州市台江区曙光支路16号恒丰大厦25层08单元
T: 0591-87670508 P.C.: 350009

广州研华
广州市天河区天河路228号广晟大厦1701
T: 020-38878420 P.C.: 510620

杭州研华
杭州市文三路398号东信大厦2号楼2楼
T: 0571-56832929 P.C.: 310013

济南研华
济南高新区三庆联合财富广场2号楼1001室
T: 0531-88119567-7662 P.C.: 250100

昆明研华
昆明市白芸路470号金色年华B座1907
T: 0871-63182769 P.C.: 650224

兰州研华
兰州市东岗西路486号兰州饭店东楼2楼2001室
T: 0931-8416082 P.C.: 730000

南京研华
南京市雨花台区绿都大道4号绿地之窗C-2栋319室
T: 025-83690010 P.C.: 210006

青岛研华
青岛市崂山区山东东路58号盛和大厦2-1403室
T: 0532-81920601 P.C.: 266000

沈阳研华
沈阳市和平区和平北大街69号总统大厦C座1309室
T: 024-22813308 P.C.: 110003

苏州研华
苏州市工业园区思安街99号鑫能商务广场1幢1004室
T: 0512-65501572 P.C.: 215000

天津研华
天津市西青区中北镇新城市中心写字楼D座11楼05号
T: 022-27494948 P.C.: 300190

武汉研华
武汉市洪山区关山大道111号光谷时代广场A座1808室
T: 027-87339504/87525101 P.C.: 430074

无锡研华
无锡市新吴区旺庄路长江一号8号楼1802室
T: 0510-82393455 P.C.: 250100

西安研华
西安市高新技术产业开发区科技二路68号西安软件园泰风阁综合楼301室
T: 029-87669933 P.C.: 710075

厦门研华
厦门市吕岭路1733号创想中心A座1615室
T: 0592-5514180 P.C.: 361000

ADVANTECH
研華科技

请在交易之前参阅型录,本型录仅供参考之用,所以产品说明如有变更不再另行声明。未经出版者事先书面授权,本出版物的任何部分不得以任何形式或者包括电子扫描复印在内的任何方式予以复制。所有的品牌以及产品名称均已所属各公司予以商标登记或者注册。
研华(中国)公司, 2024 Vol.2024.5



研华嵌入式微信公众号



研华嵌入式视频号

ADVANTECH
研華科技



研华嵌入式服务专线: 400-001-9088
www.advantech.com.cn

研华软件分销及服务

研华多年深耕于物联网领域，不断加深与全球各软件厂商合作，为企业提供软硬整合的解决方案。

在操作系统领域，我们作为微软嵌入式全球授权代理商，提供嵌入式正版授权和现成的嵌入式OS映像，以及一系列增值服务。随着国产化不断加深，研华与国产操作系统统信软件和麒麟软件公司深度合作，可于全国销售统信UOS和银河麒麟全系列产品。

为确保客户设备安全，研华整合了Acronis和Trellix这两款全球出色的安全软件，提供从端到云的全面安全防护及备份恢复解决方案，帮助企业有效阻止外部攻击，实现数据安全。

研华作为微软Indirect-OSPA Partner，可同时开展Azure, Microsoft365 (原Office365), Dynamic365三种业务。研华结合Azure云服务和硬件领域的专业经验，提供行业物联网解决方案，协助客户打造数字化转型的解决方案。

Acronis

Trellix

KYLINSOFT
麒麟软件

ubuntu®



Microsoft Azure

Microsoft 365

Windows IoT

目录

Windows IoT 操作系统	1-6
Microsoft Office LTSC 2021 Embedded	7-8
国产操作系统 统信UOS	9-10
国产操作系统 银河麒麟	11-14
Linux操作系统 Ubuntu	15-16
Acronis 备份还原软件	17-18
Trellix (McAfee白名单).....	19-22
Azure 云服务	23-28
Microsoft 365	29-30

Windows IoT 企业版

Windows IoT 企业版是完整版本的 Windows 10/11, 可以为 IoT 解决方案提供企业级的高可管理性和安全性, 享有全球 Windows 生态系统的所有权益。微软针对不同的架构, 功能和生命周期需求, 提供 Windows 11 IoT 企业版, Windows 10 IoT 企业版 LTSC 和 Windows 10 IoT for Arm, 为智慧物联赋能。



主要特点



拥有长生命周期服务版本, 10年安全性更新。



丰富的嵌入式功能, UWF 写入保护/外设管控/用户管控/输入管控等。

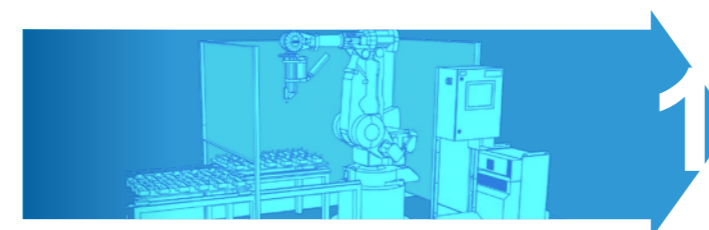


出色的安全性以及稳定性。



高可用性及兼容性。

新一代企业版亮点



软实时

在软实时操作系统中, 由于操作系统的一些抖动, 程序完成的时间窗口很小, 而不是精确的时刻。软实时系统虽然精度较低, 但在多核上运行并对应用程序施加较少的限制。这是设备制造商可以从 Windows 10 IoT 企业版获得的实时性能类型。

双应用焦点

实现来自两个不同的用户, 同时通过各自的鼠标, 键盘或触摸屏进行输入, 且彼此不会受影响。应用场景如 POS: 收银员可以和顾客同时操作各自的收付款界面; 医疗设备: 医护人员和患者可以同时操作各自的信息界面。



镜像大小优化

在新一代的 Windows IoT 企业版, 微软将会加入更多可移除功能和部件, 目标可实现镜像大小加上预留更新空间大约只占用 8G, 预期最小硬件要求为 2G 内存和 16G 存储。

Windows Server IoT

Windows Server平台用于构建连接的应用程序、网络和 Web 服务的基础结构，包括工作组和数据中心。它将本地环境与 Azure 连接起来，增加了额外的安全层，Windows Server IoT助力现代IT基础设施建设，在零售、制造、医疗保健等领域提供支持。

研华提供增值服务:Windows Server IoT选型工具,可根据设备核心数和虚拟机数量来建议所需的Windows Server IoT版本,助您快速精确完成选型。

SQL Server IoT

SQL Server 是微软推出的数据库和分析平台，具有高可用性和兼容性等优点。SQL Server IoT 专用于包含特定用途硬件并运行Windows嵌入式服务器操作系统和应用程序软件的嵌入式数据库解决方案。这款操作系统构建于强大可靠的技术之上，能够为OEM的服务器设备嵌入式应用部署提供强大的数据库支持。



主要特点

高级多层安全性

Windows Server IoT 2022 加入全新安防特性,全面防护威胁:

- 安全核心 server 操作系统: 保护硬件、固件和操作系统功能, 增强威胁防护。
- 安全互联: 在传输过程中, 提供多层次安全保护。

与Azure共同实现混合云方案

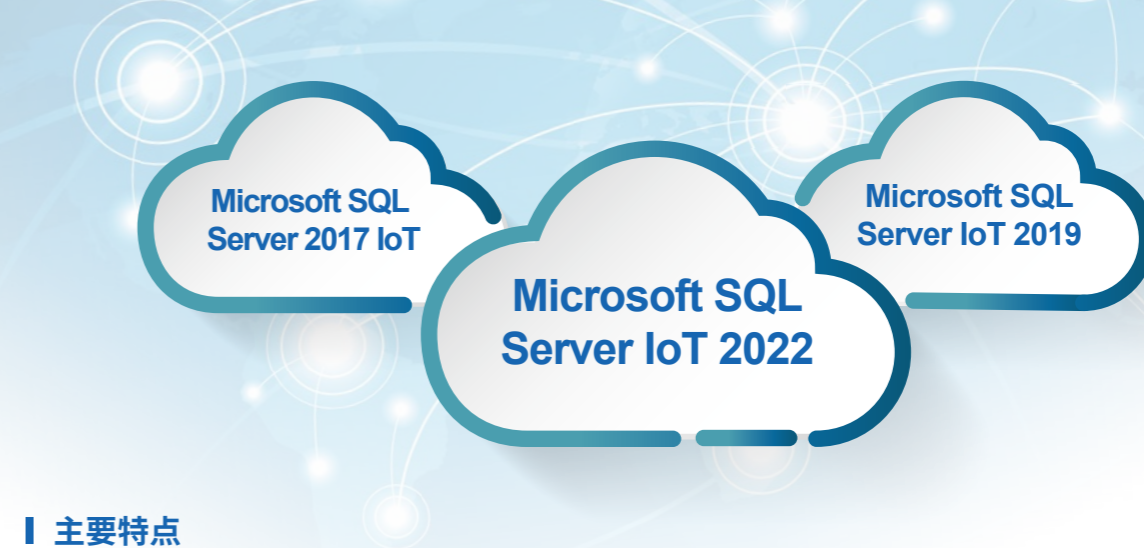
新特性有助将数据中心扩展到Azure, 提高IT 效率:

- 通过 AzureArc, 客户能够在本地、边缘或多云环境中管理、保护和控制 Windows Server。
- 存储迁移服务支持将数据迁移到服务器, 为客户提供稳定的低延迟体验, 同时减少对本地存储空间的占用。

灵活的应用平台

此版本含以下更新:

- 更新涵盖对 Windows Containers 平台的改进, 包括优化应用程序兼容性、优化 Windows 容器体验、图片压缩。
- 更新后的 Windows Admin Center 工具, 可以轻松对 .NET 应用程序实现容器化。



主要特点

专用服务器类边缘设备的数据库解决方案



优越性能
存储资源
构建智能应用



高安全数据平台
内置数据保护功能



工业级别的
高可用性
减少停机频率



强大的分析能力
Microsoft SQL 有专业的
SSAS 数据分析能力



灵活的数据库方案
适用多种操作系统、
语言以及容器



研华 Power Suite 开发工具

为了让工业用户更直接快速地开发符合各项设备应用的Windows IoT操作系统 Image, 研华设计了Windows 10 IoT Lockdown Utility, 常见的客户需求如Shell Launcher、隐藏开机画面、槽区上锁、开机画面图示变更工具, 关闭Win IoT 更新通知, 限制USB读取, 隐藏 Windows工具列等, 都可以通过研华Power Suite几个步骤轻松达成。

I 主要特点

功能一 Lockdown Settings

研华 Lockdown Utility 以简易操作的界面提供嵌入式设备锁定选项, 以便使用者在 Windows 10 IoT 企业版上轻松自行选择启用 / 停用锁定功能。

功能二 Startup Manager

Startup Manager 提供使用者轻松开启或关闭 Shell Launcher, Automatic Logon 或 Boot Option 相关选项。

功能三 Unified Write Filter

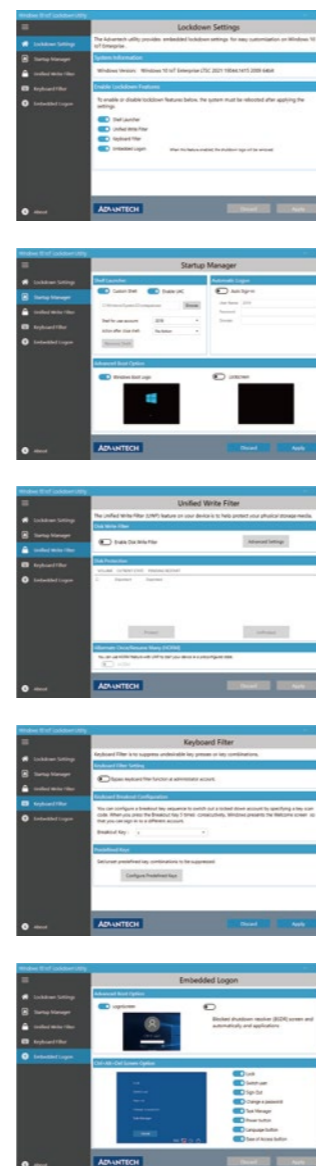
Unified Write Filter (UWF) 主要功能是用来保护实体储存区的应用程序及资料。开启 UWF 功能, 设备将以只读模式提供使用者使用, 可以避免系统被写入资料。

功能四 Keyboard Filter

Keyboard Filter 是用来防止因使用者在键盘输入不被允许输入的文字或指令造成系统不被预期的操作结果。

功能五 Embedded Logon

Embedded Logon 有两类: “Advanced Boot Option” 让装置开发商可预设装置开机时跳过 Login 画面, 直接进入主应用程序。“Ctl+Alt+Del Screen Option” 是让使用者在同时按下这三个键时, 只能看到设备开发商想提供的选项, 而非微软操作系统初始提供的所有选项。



简单

微软的原生 Lockdown 设定较为繁琐, 客户需要花时间细读微软文件。此外, 使用 command 操作或去设定 registry, 使用上较麻烦且不直觉, 而许多微软文件会因为 OS patch 更新后, 功能设定改变, 但是该文件无法做到及时更新, 造成客户困扰。

实用

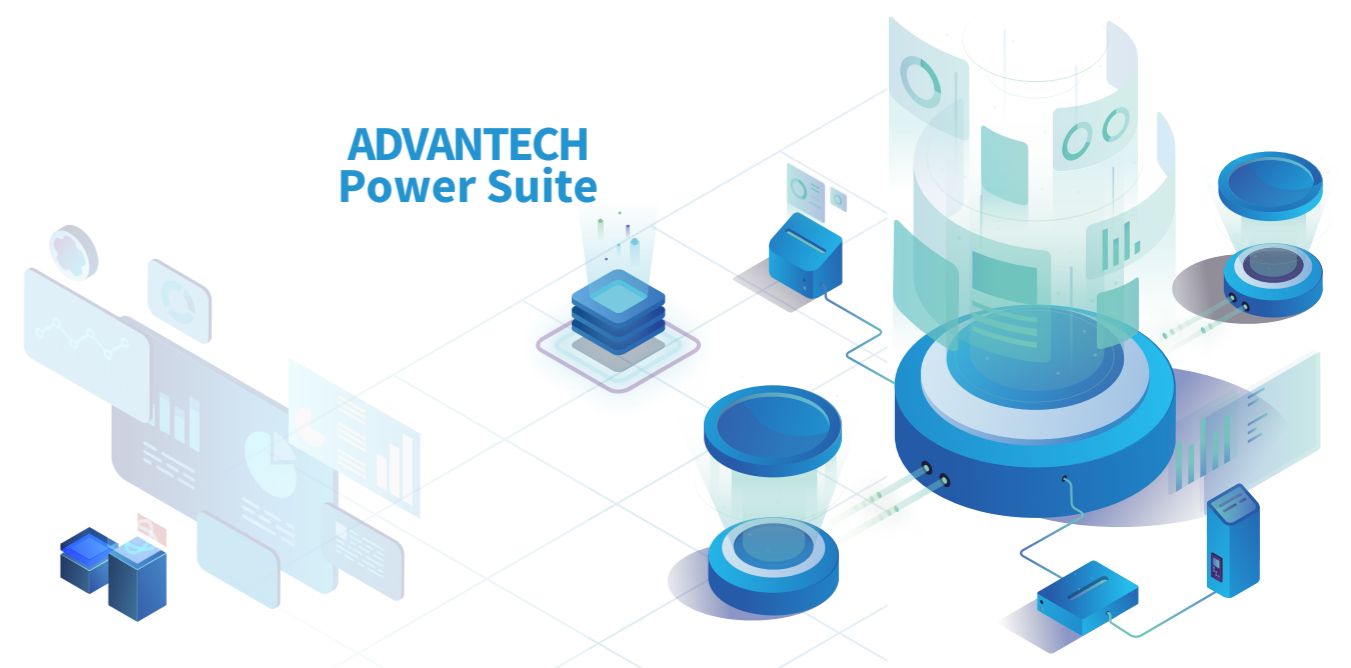
研华 Power Suite 中的许多功能皆来自自身工业客户基本需求, 帮助客户切实解决实际问题, Ex: Disable Windows Update or OneDrive、Block USB Storage Devices。

可信赖

Power Suite 每一次进版, 会依据世界各地客户提出客制化需求所衍生功能, Ex: Disable Notification, 或是客户希望研华加入针对特定使用情境时常会使用到的功能 Ex: Multi-app Kiosk Mode, 来讨论新版本的新功能项目开发。

安全

Power Suite 涵盖研华各分公司业务及技术人员针对在工厂量产安装或是量产时的安全保护方面所建议新增的功能, Ex: ADV Image Manager for USB recovery, 比市场上的工具覆盖面更广且安全性更高。



Microsoft Office LTSC 2021 Embedded

Office LTSC 2021 Embedded是面向物联网和嵌入式专用设备的最新长期版office,是一种基于设备的许可证。它一次购买,永久使用,无需联网,主要适用于限制联网的受监管设备、生产车间设备或者没有条件联网的设备。



主要特点



一次购买 长期使用



无需联网
即进行安装和使用



五年生命周期支持



无需进行新功能更新



配套防伪贴纸



Microsoft Office各版本对比

类目	Office LTSC Embedded	Office LTSC	Office	Microsoft 365 / Office 365
SKU 版本	Office LTSC 2021 Embedded	• Standard 2021 • Professional Plus 2021	• Home 2021 (PKC,ESD) • Home & Business 2021 (PKC,ESD) • Professional 2021 (ESD)	• M365 for Home • M365 for Business • M365 for Enterprise • O365 for Enterprise
预设应用场景	• 没有互联网连接 • 专用设备	• 没有互联网连接 • 通用设备	• 有互联网连接 • 通用设备	• 有互联网连接 • 通用设备
许可类型	永久	永久	永久	基于云端
防伪标签	YES	N/A	N/A	N/A
产品密钥类型	批量激活密钥 (MAK)	批量激活密钥 (MAK)	• 个人电脑密钥卡(PKC) • 电子软件交付(ESD)	N/A
支付	• 单个支付 • 一次性付款	• 单个支付 • 一次性付款	• 单个支付 • 一次性付款	• 月费或年清 • 订阅型
安装设备	专用计算机 x 1	个人计算机 x 1	个人计算机 x 1	个人计算机 x 5, 平板电脑 x 5, 手机 x 5 / 每个用户
生命周期终止时间	2026年10月	2026年10月	2026年10月	N/A

Long Term Servicing Channel (LTSC)

Office LTSC 专为以下特定场景设计：

- 无法进行功能更新的受监管类设备
- 制造车间的过程控制类设备
- 无法联网的专业类系统

Office LTSC 提供了常见工具的时间锁定版本。

Office LTSC 提供五年主流生命周期支持。

Embedded

该产品为各位设备合作伙伴提供了在嵌入式设备上获取、预安装 Office LTSC 2021 的便捷选项。

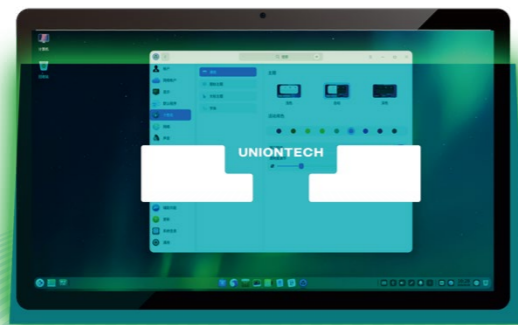
Office LTSC 2021 Embedded 在以下情况适用：

终端用户不会直接使用 Office GUI 界面时；

OEM 厂商将 Office 系产品集成绑定转售时，包括但不限于医疗、科学和制造等行业设备。

国产操作系统 统信UOS

研华作为统信软件的战略生态合作伙伴，深度适配多款硬件产品，并可在全国销售统信UOS全系列产品，进行全国范围内的服务支撑，致力于打造国产硬件+国产软件的一体化绑定和分销业务，让设备更好地服务于国产化网络信息安全。统信UOS的多个版本——包括桌面操作系统、服务器操作系统、专用设备操作系统等均与研华整机、工业主板、工业配件等进行了全方位的兼容性适配。



桌面操作系统 V20

支持全CPU架构的笔记本、台式机、一体机和工作站。满足用户办公和娱乐需求。



服务器操作系统 V20

在桌面版的基础上，向用户业务平台提供标准化服务，虚拟化、云计算等应用场景支撑。



专用设备操作系统 V20

在桌面版的基础上，针对专用设备应用场景进行系统裁剪和个性化定制。

统信服务器操作系统



高可靠

稳定版Linux内核
企业级高可用集群
软硬件适配优化

高性能

UnixBench、IOzone、LmBench
等性能测试全面领先，Netperf
性能基本持平

易维护

提供服务器迁移软件
提供集群管理能力
提供AI系统调优能力

强安全

等保四级GB/T 20272-2019认证
提供安全审计、可信计算、国密算法、多因子认证等强安全机制，确保系统服务安全

生态丰富

适配CPU、NPU、GPU、IB卡等硬件适配近百种整机机型适配数据库、安全软件等商用软件

统信桌面操作系统



系统安全可靠

定期推送功能更新、漏洞修复，控制中心便捷操作一键升级，定期漏洞扫描自检，及时修复更新

全平台高度统一性

代码同源异构、开发工具链、应用打包规范和仓库管理规范、质量标准、产品交互规则、使用安装等文档全平台统一

丰富的软硬件生态

应用商店已，上架超1000款桌面应用，包含自研、第三方适配、开源适配、跨平台迁移应用

良好兼容性

兼容x86、ARM、MIPS、SW架构；支持七大国产CPU品牌；适配了180多款桌面类整机型号

统信专用设备操作系统



良好兼容性

- 外设驱动定制
- 系统组件定制
- 软件仓库定制
- 应用开机自启动

易于维护

- 一键安装
- 远程运维
- 集中管控
- 图形化维护

灵活定制

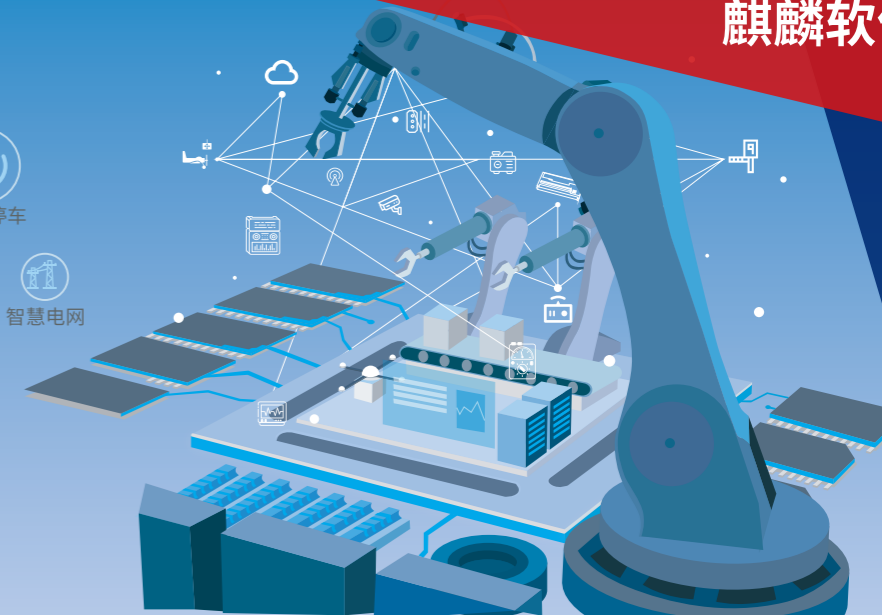
- 系统精简
- 数据备份
- 安全隔离
- 部件冗余
- 断电保护

多重安全

- 支持国密算法
- UEFI安全启动
- 应用签名校验
- 集成定制防火墙
- 漏洞扫描/补丁升级

国产操作系统 麒麟

麒麟软件有限公司是面向通用和专用领域打造安全创新操作系统产品和相应解决方案的科技型企业，旗下拥有“银河麒麟”、“中标麒麟”，面向通用和专用领域打造安全创新操作系统产品和相应解决方案，现已形成了服务器操作系统、桌面操作系统、嵌入式操作系统等产品。麒麟软件系列产品能同时支持飞腾、鲲鹏、龙芯、申威、海光、兆芯等国产CPU。研华作为麒麟的卓越生态合作伙伴和全国解决方案商，多款产品与麒麟软件达成兼容认证，可为客户提供软硬整合的国产方案。



KYLINSOFT 麒麟软件



银河麒麟嵌入式操作系统V10主要特点

- 1 **多域隔离**
基于 RUST 语言实现嵌入式实时虚拟化 Hyper-visor，支持设备分域管理，实时域与非实时域操作系统的混合部署与通信。
- 2 **强实时性**
实时域执行强实时任务；微秒级中断延迟及任务切换延迟；高可靠域间通信协议支撑多域协同联动。
- 3 **工业稳定**
工业级系统稳定性，支持操作系统 7x24 无值守工作。
- 4 **按需定制**
基于硬件及应用需求的最小化配置，支持操作系统体积从 MB 级到 GB 级灵活定制。
- 5 **内生安全**
基于可信硬件支持和工业安全需求，构建基于自主软硬件的一体化内生安全体系。
- 6 **AI 智能化**
支持轻量级 AI 框架，功能域完成边缘智能计算。
- 7 **泛在连接**
集成主流工业通信协议、物联网协议，实现云边缘协同连接。
- 8 **生态丰富**
兼容麒麟生态体系，继承麒麟 150 万+ 软硬件生态，支持多种行业应用场景。

适配研华国产芯片产品

模块化电脑



海光平台

- COMe Basic: SOM-GH590

兆芯平台

- COMe Basic: SOM-Z580

飞腾平台

- COMe Basic: COMe-FT4260/FT5260
- COMe Compact: COMe-FT4160

瑞芯微平台

- SMARC2.1: ROM-5780 B1
- SMARC: ROM-5780 & ROM-5880 & ROM-6881

工业主板



兆芯平台 KX-6000 平台

- ATX 主板: AIMB-Z70
- Micro-ATX 主板: AIMB-Z50 & AIMB-Z51
- Mini-ITX 主板: AIMB-Z20

兆芯 ZX-C+ 平台

- Micro-ATX 主板: AIMB-C50

飞腾芯片平台

- Mini-ITX 主板: AIMB-F21 & AIMB-F20

嵌入式单板电脑



瑞芯微平台

- RK3568 系列: RSB-4810
- RK3399 系列: RSB-4710 & RSB-3710
- RK3288 系列: RSB-4680

边缘智能网关



瑞芯微平台

- RK3399 系列: EPC-4710 & EPC-3710 & EBC-RS09
- RK3568 系列: Kedge-350

应用案例

金融/政务 Kiosk行业

作为中国民生最主要的行业，金融/政务行业的国产替换处于第一梯队，对自主可控有着极高的要求。统信专用设备操作系统及银河麒麟嵌入式操作系统，针对专用设备应用场景进行系统裁剪和个性化定制，为自助设备提供简单易用的人机交互、支持触摸屏、多屏设备、自动登录等，适用于金融、政府等多行业自助设备。

应用：ATM机、智能柜员机、税务一体机等



轨道交通行业

国产化作为交通系统发展的重要趋势，为我国轨道交通可持续发展提供了可靠保障。统信和麒麟国产操作系统目前已经在地铁闸机/服务器、交通部内网、电子客票系统中进行运用，成功支撑深圳地铁、福建/山东高速、国航/南航等多个公司集团，保障了老百姓的出行安全。

应用：AFC闸机系统/服务器



能源/自动化行业

国产操作系统作为国产控制系统中最基础的关键，在电力行业客户服务方面已经取得了阶段性成果，电力行业相关软件适配达300余款、外设1400余款。安全可靠地承托了能源电力行业所有软硬件的稳定运行，并运用在了电机组的DCS系统中，实现全厂一体化控制。

应用：能源电力DCS系统



网络安全行业

网络安全/通讯行业同样对自主可控的要求较高，随着CentOS的停服，市场对长期稳定的服务器操作系统的需求增加。统信软件与国内大厂阿里巴巴和华为合作，共同搭建了OpenAnolis和OpenEuler两大开源社区，提供统信服务器操作系统（A版）和（E版）。支持主流商业和开源数据库、中间件产品，支持各种云平台产品。

应用：防火墙、服务器、云桌面、路由器、交换机



Linux操作系统 Ubuntu

Ubuntu是一款Linux 桌面操作系统,并不断向 IOT 领域扩展,将为众多领域的应用赋能,包括网关、机器人、自动驾驶汽车、无人机和消费电子产品等。研华科技作为IPC 制造商,致力于为Ubuntu 用户提供卓越的“开箱即用”式体验。我们提供嵌入式Ubuntu和硬件访问接口和即时应用的程序,如SUSI API和 DeviceOn。这些特性为Ubuntu客户提供了轻松的部署体验。



认证
使用 ubuntu 的硬件必须通过规范认证



安全
长期支援的安全性更新为三周/次安全更新,来修复紧急/不公开 & 常规漏洞。

X86 & RISC



Ubuntu Classic

- 全图形用户界面操作系统 & 丰富应用支持
Debs or Snaps
- 高度可配置镜像
- 手动更新 (Debs) /自动更新 (Snaps)
- Xorg/Mir/Wayland for UI
- DEBs: 传统的档案系统
- Snaps: 安全严格的应用程序隔离



Ubuntu Core

- 轻量级命令行操作系统
(针对IoT传感器设备优化)
- Snaps
- 最小镜像
- 自动更新 (Snaps)
- Mir/Wayland for UI
- Snaps: 严格的应用程序隔离

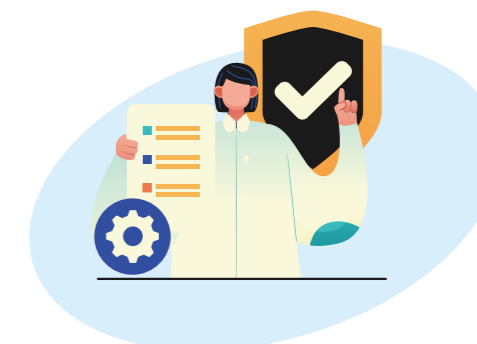


设备授权服务

- 加速设计运行流程
- 多达100+项目功能测试
- 研华与原厂 Canonical 服务支持
- 10年长生命周期支持
(其中包含5年ESM付费延长服务)

Ubuntu桌面版硬件认证服务

- 功能验证
- 安全更新
- 维护更新
三周/次常规漏洞 (CVE) 检测



Ubuntu研华嵌入式图像构建

- "开箱即用"式体验
- 研华SUSI API
- 研华DeviceOn

Acronis 备份还原软件 (研华为Acronis国内永久授权版唯一代理)

在数字化时代下,数据安全显得极其重要。研华作为Acronis数据备份软件的全球嵌入式渠道代理商,一直致力于提供包括物理、虚拟、云服务器备份软件和系统部署等解决方案,为各嵌入式领域服务,保证业务的安全运行。



Acronis Cyber Backup 远端集中管理&透过Browser管理备份(适用于大型设备/服务器场景)



减少开支

使用高效,可扩展且易于学习的工具节省时间和投入成本。



消除复杂性

适用于任何基础架构,可以保护物理,虚拟,云和移动环境中的数据。



恢复更快

借助完整的系统镜像和可自动检测启动要求的智能技术,裸机恢复速度最高可提高一倍。



防御勒索软件

使用URL筛选和自动备份扫描的全栈、基于人工智能的恶意软件防护。

Acronis Snap Deploy 多合一部署解决方案(适用于设备生产产线)



简单快捷分配

通过简单直观的向导驱动一次部署与配置所有的服务器与工作站。



灵活方式部署

可选择手动、自动、使用者起始、独立和排程部署到电脑和服务器。



实时部署

快速进行裸机初始部署,以省力方式持续重新部署至运作中的电脑上。



多种工作负载

部署到多种类型的工作负载:Windows PC及服务器和Linux。



不同硬件支持

为不同的硬件同时提供相同的镜像,无需每种硬件配置新的主系统。



机器特定配置

自定义配置并将设置分配给单个机器,快速轻松地对机器进行分类。

Acronis True Image Full Version完整版(适用于中小型设备)

- Acronis 主动防护机制
- 还原整个系统,应用程序,或通过完整的镜像备份功能转移到新硬件
- 异机还原(裸机或其他硬件)
- 备份排程
- 资料数据同步
- Acronis不间断备份

Acronis True Image OEM Version 研华独家代理OEM版本(适用于中小型设备)

Personal version

- 完整磁盘备份
- 完整档案/资料夹备份

HD version

- 完整磁盘备份
- 主动式磁盘复制

Data Protection version

- 增量备份和差异备份
- 备份排程

Acronis True image OEM for Server

- 完整磁盘备份
- 完整档案/资料夹备份
- 备份排程

Trellix 白名单软件

Trellix为嵌入式设备提供安全保护,防止未经授权更改并可将系统锁定至已知应用程序配置。研华作为Trellix OEM渠道全球代理商,为客户提供嵌入式安全解决方案,助力物联网设备安全,适用于行业设备制造商与集成商。



I 主要功能

第1级 - Trellix Application Control

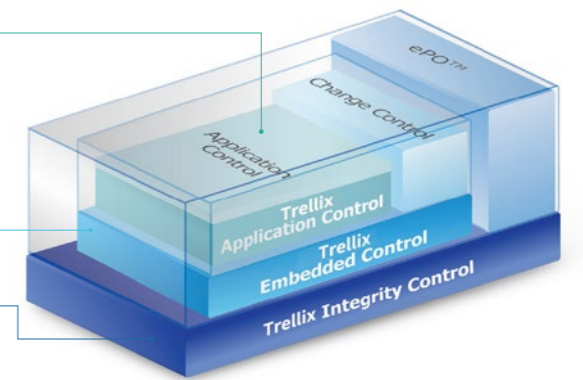
Application Control 是 Trellix 的基础产品,可有效在固定功能装置封锁未授权应用程序及程序码。

第2级 - Trellix Embedded Control

Trellix Embedded Control 结合 Application Control 和 Change Control, 提供进阶保护功能, 只允许执行已授权程序码和已授权变更。

第3级 - Trellix Integrity Control

Trellix Integrity Control 结合 Trellix Embedded Control 及 Trellix ePolicy Orchestrator®, 提供整合式的稽核及法规遵循报告, 协助满足多项法规遵循规范。



I 主要特点



运营费用低

- 一次性永久授权
- 占用内存小
- 人力资源消耗少



有效抵御攻击

- 零时差攻击防护
- 文件跟踪管理
- 内存保护技术



实时审核与合规

- 保留系统更改记录
- 符合各种安全法规
- 统一部署策略

I 行业方案



Trellix

控制系统、工厂PC、SCADA和进程控制

ATM、POS、数字标牌和自助设备



影像学和放射学设备、医疗监护解决方案、药物分发设备

打印机、投影机、PFD和PC/服务器

安全网关、NGFW和威胁检查

应用案例

汽车产线

客户痛点:

维护人员的工作量大,操作繁琐。系统故障的停机成本相当高,需要快速的解决方案来恢复系统和数据。

研华方案: Acronis Backup 12.5

- 系统级备份:可将设备上所有数据在设备正常运行时备份,不影响生产,无需停机维护。
- 集中管理功能:能够在局域网内控制任意一台电脑。
- 异机还原功能:支持用户将备份存档恢复至不同的硬件上。

中央监护系统

客户痛点:

中央系统连接着医院信息数据库和大量床旁设备,需时刻保障正常运行,防止病毒以及勒索软件;严防医院以及患者信息被盗窃以及修改。

研华方案: Trellix Embedded Control

- 动态白名单技术:协助医疗设备和信息系统实现零时差攻击防护,阻止未知恶意程序和病毒。
- 变更控制技术:可以通过授权机制,仅允许获得授权用户进行数据改动。
- 保障医疗敏感数据不被窃取和恶意篡改,确保患者的隐私和医疗安全。

能源/自动化行业

客户痛点:

项目覆盖范围广,需保持高自动化运作率。项目数据庞大,需建立数据备份还原机制。

研华方案: Acronis Backup 12.5

- 系统级备份:可以将设备上所有的数据,在设备正常运行的情况下备份出来,不影响生产,无需等到设备停机维护。
- 集中管理功能:方便企业对庞大数量的设备进行高效管理。
- 高重删率和高压缩比大大减轻了客户备份数据存储所需空间的压力。

能源电力DCS系统

客户痛点:

基础设施关乎民生,一旦被病毒入侵,或遭遇勒索软件,则会造成大范围大面积的影响以及经济损失。

研华方案: Trellix Embedded Control

- 动态白名单技术:有效阻止未知病毒和勒索软件,实现实时保护。
- ePO技术:实现远端设备的统一配置,节省人力成本。

Azure 云服务

研华科技作为微软全球伙伴用其专业的行业经验为Azure用户提供帮助。透过研华在硬件领域的专业经验,联合了Azure云服务提供行业物联网解决方案,确保我们的客户享受良好的Azure用户体验。



Microsoft Azure 云服务

OpenAI 提供丰富的基础人工智能模型集	Stream Analytics 实时分析流媒体数据	Cosmo DB 全球分布式的、多模型的数据数据库服务	IoT Hub 连接, 监控, 管理物联网设备
IoT Edge 将云智能和分析技术扩展到边缘设备	IoT Central 简易SaaS内置支持	Cognitive Service 用强大的算法构建智能应用程序	Power BI 快速添加视觉效果、报告和仪表板

Azure OpenAI

微软Azure作为GPT模型的云提供商,携手研华为各种领域和应用销售 Azure OpenAI, 提供企业级服务。

服务	Azure OpenAI	OpenAI.com
交付	通过客户的Azure订阅提供Azure服务	基于SaaS API
可靠性	Azure保证SLA(99.9%)确保企业合规性	无 SLA承诺
数据中心权限	美国、加拿大、英国、法国、日本、澳大利亚	仅USA (较低的可用性和较高的延迟)
数据保密	Azure不会访问任何上传的客户数据	根据OpenAI官方FAQ, 原始数据收集用于训练OpenAI模型
技术支持	提供本地化的技术支持和项目规划架构	没有专门技术业务支持(难以部署)

Azure 物联网套件

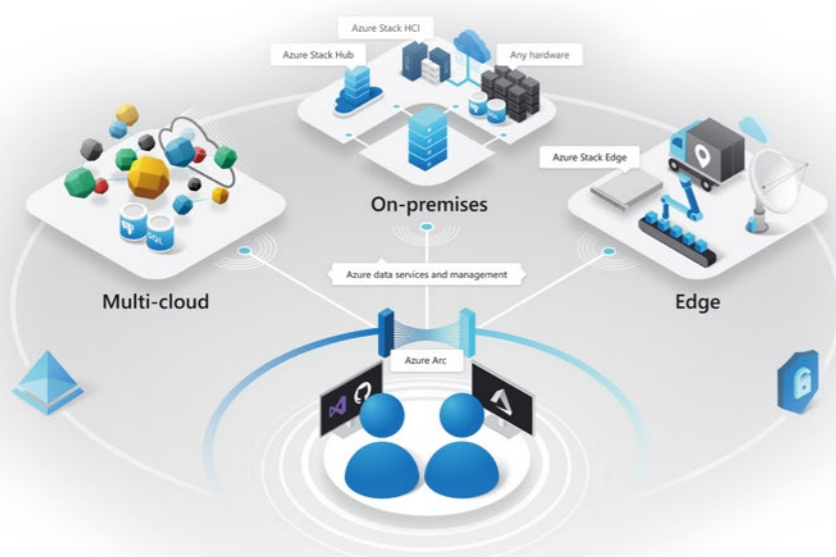
是跨边缘和云的集成平台,可以帮助您轻松管理数十亿资产。它还包括适用于装置和设备的安全性和操作系统,以及帮助企业构建、部署和管理 IoT 应用程序的数据和分析。

 <h3>Azure IoT Hub</h3> <p>您可以通过IoT Hub 实现在应用程序和管理设备间高度安全的双向通信。并且可以通过IoT 中心设备预配置服务在全球预配海量设备。</p>	 <h3>Azure IoT Central</h3> <p>Azure IoT Central 提供了丰富的API接口可扩展的模块,让您轻松打造属于自己的IoT 应用。</p>	 <h3>Azure IoT Edge</h3> <p>Azure IoT Edge是链接云端与边缘设备的重要工具,它可以以Docker的方式容器化部署在云端的应用(由微软和合作伙伴联合提供),还可以将云上的AI负载压力下放到本地运行。</p>
---	--	---

Azure 云服务

研华一直深耕于物联网行业，积累的深厚工业数字转型经验，根据垂直行业和Azure IoT 组件推出了研华iFactory智慧工厂解决方案，研华行业设备联网解决方案，研华智慧建筑与能源管理解决方案，研华DeviceOn边缘计算平台四大解决方案，他们可以同时基于Azure的公有云和私有云部署。Azure与研华，携手助力企业上云，实现数字化转型。

研华 Azure 混合云解决方案



微软一直致力于打造兼容、开放的云平台。您可以将敏感数据放置在私有云内，将需要备份和容灾的数据放在公有云上，做到安全与合规性并存。同时，微软公有云上强大的计算集群可以为您分担本地硬件的压力，您可以在云端进行低成本的数据分析和训练，再将训练好的模型部署到本地端。

应用

在混合云中的任何位置构建和部署一致的应用体验。

数据

在数字资产中无缝迁移、管理和分析数据，按需运行Azure数据服务。

管理

从一个控制平面管理，治理和帮助保护本地，多云和边缘环境中的IT资源。

安全性

跨本地，Azure和其他云环境为所有工作负载提供统一的混合安全管理和高级威胁防护。

身份标识

通过使用统一标识平台管理访问，为用户提供跨云，移动和本地应用的无缝单一登录体验。

网络

使Azure成为现有网络的扩展，在全球范围内连接分布工作负载和位置。

研华 Azure 云服务



研华行业物联网解决方案



研华技术服务支持

1. Solution的导入从架构规划、服务部署、效能测试、条件优化，皆可偕同客户进行
 2. 云端跟地端之间的Azure资安服务推荐导入
 3. 实时的监控Azure上各种服务的执行状况、效能掌握以及成本的分析
 4. 自动化脚本的撰写，协助客户减轻多余的人力需求 (自动开关机虚拟机器；自动部署大量服务于Azure订阅, etc.)
- 研华专注于IoT的应用，协助客户将各种Sensor或是工具机、Gateway的Raw抛上Azure，进行可视化、数据分析、AI趋势辨别等

应用案例



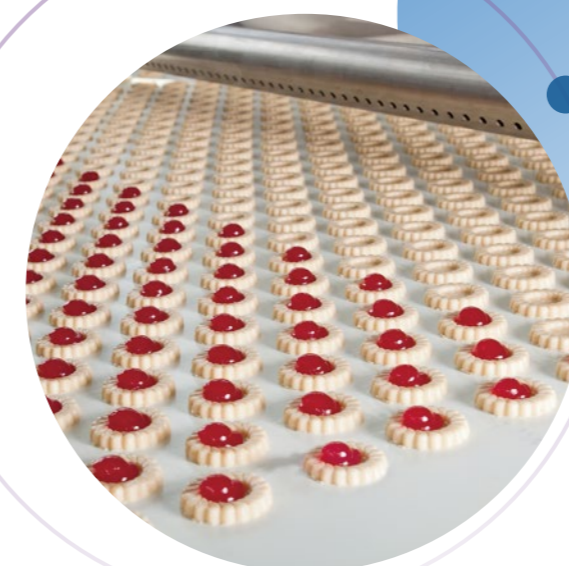
AIGC 教育平台解决方案

客户痛点:

高校用户需合法访问使用AIGC功能,选取理想的产品组合满足其AIGC应用需求。但面临缺少技术人员对产品进行二次开发,学校大量设备部署的问题。

研华方案:

研华基于高校需求和预算进行产品方案设计,并对产品进行了二次开发,为凤凰教育提供流量控制,账号管理,学院分级分类的功能。此外,面对大量设备的项目需求,研华提供安装部署的技术支持。从产品方案到项目落地,研华协助凤凰教育走通商务流程走通,确保合规。



iFactory on Azure智慧工厂解决方案

客户痛点:

某全球食品公司进行数字化改造,需对热加工生产线进行烘烤车间水分的闭环管理,解决产品出品不稳定问题。

研华方案:

研华基于Azure的iFactory智慧工厂解决方案建立了物联网监控平台,实现全车间的设备数据的采集和计入。首先在WISE-IoT Suite端进行数据清洗,再上传到Azure IoT Edge 进行逻辑推演。在云端,将数据汇总到Azure IoT Hub进行事件的分流和处理,然后进入 Azure Machine Learning进行机器学习和建模,将建好的模型再部署回 Azure IoT Edge,形成云边协同。该方案帮助客户产品损失减少了15%,提升了50%的出常质量,且减少了15%的碳排放。

研华Device On设备联网解决方案

客户痛点:

客户是一家历史悠久的电子元器件加工厂。拥有众多的产线,工人和车间主管。工厂过去遭受着由于意外宕机或供应品损坏而导致生产力低下,工人没有能力管理自己的工作,其导致生产力低下,工厂管理者缺乏跨工厂管理工厂的能力。

研华方案:

利用DeviceOn监控设备状态,快速诊断故障,减少停机时间,工作人员可以通过他们的便携式设备接收关于设备状态的实时通知和警报,各类数据通过IoT Hub 存储到Azure中,通过数据分析让客户掌握产品生命周期管理。劳动生产效率提升了74%,减少了22%的非计划停机,减少了10%的产量损失。



iEMS智慧能源解决方案

客户痛点:

某电子元器件加工公司厂区有大量的空调,电灯等设备。由于厂区历史悠久,水,电,气的使用情况复杂,每年会产生大量的资源浪费,使公司产生大量额外支出。

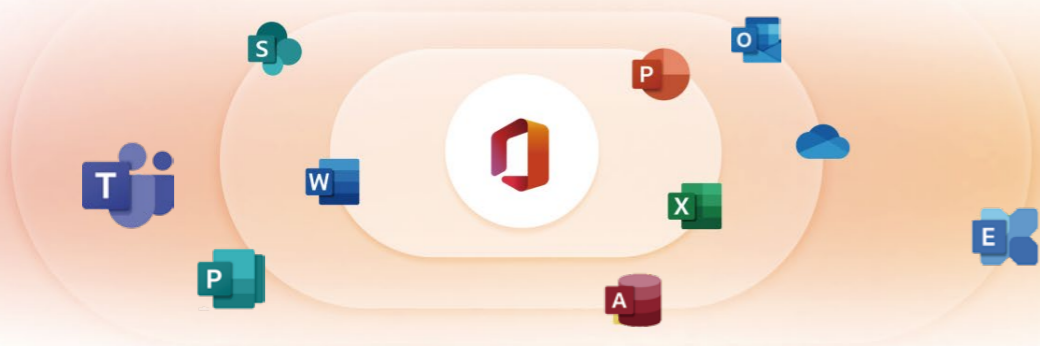
研华方案:

研华能源管理方案先对现场的照明设备,空调等能源生产设备进行数据采集,并将设备状态上传到Azure,根据Azure IoT Central 的模块化开发功能,定制了属于自己的监控界面。其中,研华在Azure上运行的iEMS智能管理模块,可对设备进行负荷管理,节能效益管理,并生成相应的产能报告。且支持设备的远程操作,实现非工作时间集中关闭设备或低能耗运行。帮助客户碳排放减少了200%,生产成本减少了23%。



Microsoft 365

Microsoft 365 汇聚创新的 Office 应用，智能云服务和出色的安全性，以丰富生产力工具及云服务提升生产力、培养企业高效协同文化，并通过集成的工作流转变业务管理方式、增进客户关系，将赋能员工、客户服务、生态建设全面贯通，驱动企业释放自身潜力，助力企业快速实现数字化转型，从而赋能企业。



研华技术服务支持



可支持域名解析、Office/Windows 系列产品在线指导安装使用



可支持邮件迁移服务 (阿里、腾讯、263、本地等)



可支持 AD 同步、混合部署、SharePoint 搭建、EMS 安全部署、Intune 安全部署等



技术团队支持 5x8 小时电话支持 (包括远程支持、在线支持)

Microsoft 365 可支持全版本

商业版

商业基础版

- 仅限 Web 和移动版 Microsoft 365 应用
- 与多达 300 名与会者聊天、通话、会面
- 每位用户 1 TB 的云存储空间
- 企业级电子邮件

商业标准版 (含商业基础版功能)

- 具有高级功能的桌面版 Microsoft 365 应用
- 轻松举办网络研讨会
- 管理客户约会

商业高级版 (含商业标准版功能)

- 高级安全
- 访问权限和数据控制
- 网络威胁防护

商业应用版

- 桌面端及跨平台 Office 应用
- 1 TB 云盘

企业版

企业应用版

- Microsoft 365 网页版提供创建和编辑权限
- 支持 5 台电脑、5 台平板电脑和 5 台移动设备
- 1 TB 的 OneDrive 云存储空间
- 随时提供电话和 Web 支持

Office 365 E1

- Microsoft 365 网页版提供创建和编辑权限
- 电子邮件/文件存储和共享/会议及即时消息
- 1 TB 的 OneDrive 云存储空间

Office 365 E3 (含 Office 365 E1 功能)

- 支持在 5 台电脑或 Mac、5 台平板电脑和 5 台移动设备上安装

Microsoft 365 应用版

- 邮件加密
- 针对电子邮件和文件的数据丢失防护
- 以加载项的形式提供适用于 M365 的 Copilot

Microsoft 365 可支持全版本

教育版

Office 365 A1 (学生版)

- 支持 Web 程序、Word、PowerPoint 和 Excel 实时协同创作、自动保存和共享
- Outlook 网页版和 50 GB 邮箱，无限的个人云存储空间
- Visio 网页版创建专业教育图表

Office 365 A1 (教师版)

- 权限管理、数据丢失防护和加密保护
- 企业视频服务创建、管理和共享视频
- 自定义 Web 和移动应用程序快速扩展业务
- 创建、编辑和协作处理业务流程，可视化展现

Office 365 A3 (学生版，含 A1 功能)

- 支持在 5 台电脑或 Mac 上安装，5 台平板电脑和 5 部手机上安装

Office 365 A3 (教师版，含 A1 功能)

- Teams 多达 10,000 人主持会议。
- Office 365 Cloud App Security 评估风险和威胁分析

国际版

Office 365 E5 (含 Office 365 E3 功能)

- 高级安全性和合规性功能
- 云中的呼叫控制和 PBX 功能
- Power BI 进行可缩放的业务分析
- 以加载项的形式提供适用于 M365 的 Copilot

Office 365 A5 (学生版，含 A3 功能)

- Microsoft 一流的安管理
- 先进的合规系统
- 高级分析系统

Office 365 A5 (教师版，含 A3 功能)

- 控制支持人员使用客户密码箱访问邮箱的方式。
- 防范网络钓鱼和零日恶意软件等复杂威胁，并在入侵后调查和补救攻击。
- 查看使用 Microsoft Viva Insights、个人分析和 Power BI Pro 的高级个人和组织分析。
- 增强对 Office 365 环境的可见性和控制。

研华嵌入式在线销售 ADVANTECH Online

研华嵌入式提供便捷、权威的官方线上顾问式销售渠道，在线服务团队由在线客服、产品经理、技术支持等组成，共同为您提供从售前到售后一站式高效服务，满足您的多元化需求。

客户服务



400-001-9088



400-001-9088



ADVANTECH IoTMart
ADVANTECH 1688.com

研华官方电商平台



研华嵌入式微信公众号

服务时间：周一到周五 9:00-18:00

服务流程



研华服务站点分布



研华嵌入式全系列产品供应

专业选型、快速询价

全国统一售后服务

您的物联网采购小帮手

研华官方电商平台

随着电子商务高速发展，研华科技作为全球工业物联网先进品牌，积极发力电商经营，为中小企业提供一站式工业物联网采购服务。

通过以下研华官方电商平台采购全系列研华嵌入式产品，可享受专业团队提供从产品选型、技术服务、采购至售后全流程高效服务，满足您的多元化需求。



研华IoT Mart官方物联网精选商城 <https://iotmart.advantech.com.cn>

研华自建物联网精选商城IoT Mart，一站式物联网在线采购平台，为中小企业提供高效、便捷、品类齐全、阳光透明的工业品线上采购服务。

扫一扫
进入IoT Mart官方商城



原厂直销

研华销售顾问提供专业服务
昆山工厂直接发货



快速发货

现货产品当日下午3点前
付款，即可享受当日出货



注册送积分

下单即享福利积分，会员集点
兑礼，多重好礼在线等你



正品包邮

官方商城，100%原装正品
全国大部分地区包邮

研华1688官方旗舰店 <https://advantechonline.1688.com>

2013年开设研华阿里巴巴官方旗舰店，并不断完善产品品类及用户体验，定期推出电商福利采购活动，为客户提供一站式便捷采购服务及多重惊喜福利！

用支付宝扫一扫
进入小程序



官方直营

研华官方旗舰店由研华科技(中国)
直营，所有产品均为官方正品



在线客服

提供专业的在线客服
便于及时沟通与答疑



及时物流

现货产品当日下午3点前付款
即可享受当日发货



专业售后

全面上线售后服务品类产品，提供
专业全面的售后服务保障